

ZAŁ. NR .....

FLJ KONSTRUKCJE Sp. z o.o.  
ul. Matki Teresy z Kalkuty 18A lok.2,  
20-538 Lublin

BUDYNEK MIESZKALNY  
JEDNORODZINNY nr 13a,  
KALINÓWKA, ul. Laurowa,  
dz. nr 397/38, gm. GŁUSK

## RZUT PARTERU

Z. POM. - lokal A

Nr	Nazwa	Pow.
----	-------	------






### LOKAL A

A0.01	WIATROŁAP	2.35 m <sup>2</sup>
A0.02	GARDEROBA	2.43 m <sup>2</sup>
A0.03	GABINET	11.61 m <sup>2</sup>
A0.04	HALL	7.65 m <sup>2</sup>
A0.05	KL.SCHOD.	5.36 m <sup>2</sup>
A0.06	SALON	27.20 m <sup>2</sup>
A0.07	KUCHNIA	5.79 m <sup>2</sup>
A0.08	WC	5.55 m <sup>2</sup>
A0.10	GARAŻ	17.85 m <sup>2</sup>
9		85.79 m <sup>2</sup>

A1.01	KORYTARZ	7.87 m <sup>2</sup>
A1.02	ŁAZIENKA	6.16 m <sup>2</sup>
A1.03	POKÓJ	10.33 m <sup>2</sup>
A1.04	POKÓJ	13.36 m <sup>2</sup>
A1.05	POKÓJ	10.25 m <sup>2</sup>
A1.06	POKÓJ	12.03 m <sup>2</sup>
6		60.00 m <sup>2</sup>

Suma ogólna: 145.79 m<sup>2</sup>

### LEGENDA:

-  ściana nierozbieralna
-  ściana z możliwością rozbiórki
-  pion wentylacyjny
-  wlot wentylacji
-  grzejnik c.o.

POW. DZIAŁKI: 488,52 m<sup>2</sup>

POW. ZABUD.: 104,78 m<sup>2</sup>

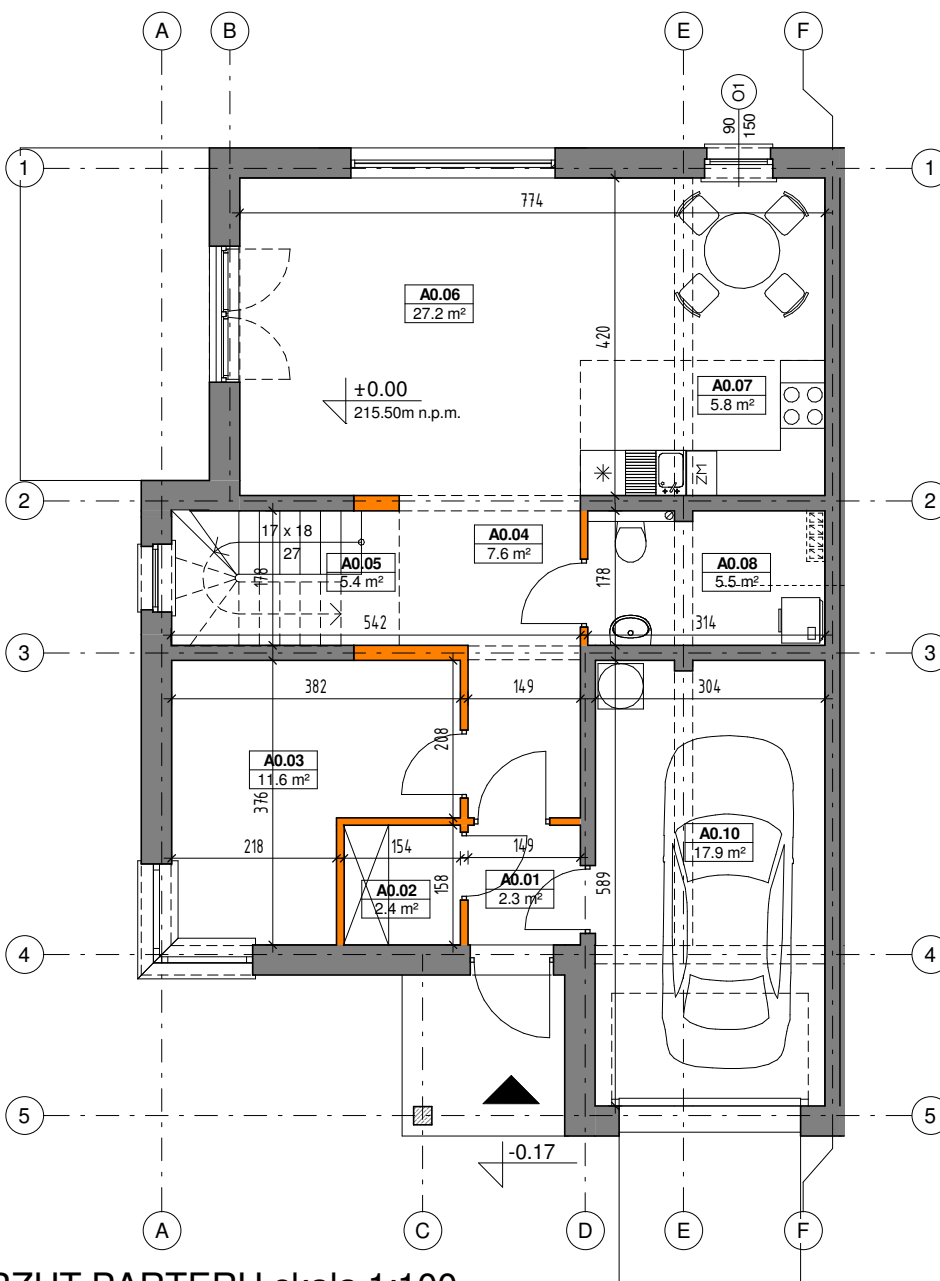
POW. UŻYTK.: 145,79 m<sup>2</sup>



UK KORONA STUDIO ARCHITEKTONICZNE  
LUBLIN, ul. Kisielewskiego 6/u3, tel. 81-7211222

Część działki nr 397/42, dla której  
została ustanowiona służebność  
przechodu i przejazdu do działek  
nr 397/38 i 536/2

7-397/48



RZUT PARTERU skala 1:100

ZAŁ. NR .....

FLJ KONSTRUKCJE Sp. z o.o.  
ul. Matki Teresy z Kalkuty 18A lok.2,  
20-538 Lublin

BUDYNEK MIESZKALNY  
JEDNORODZINNY nr 13a,  
KALINÓWKA, ul. Laurowa,  
dz. nr 397/38, gm. GŁUSK

## RZUT PIĘTRA

Z. POM. - lokal A

Nr	Nazwa	Pow.
----	-------	------





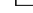
### LOKAL A

A0.01	WIATROŁAP	2.35 m <sup>2</sup>
A0.02	GARDEROBA	2.43 m <sup>2</sup>
A0.03	GABINET	11.61 m <sup>2</sup>
A0.04	HALL	7.65 m <sup>2</sup>
A0.05	KL.SCHOD.	5.36 m <sup>2</sup>
A0.06	SALON	27.20 m <sup>2</sup>
A0.07	KUCHNIA	5.79 m <sup>2</sup>
A0.08	WC	5.55 m <sup>2</sup>
A0.10	GARAŻ	17.85 m <sup>2</sup>
9		85.79 m <sup>2</sup>

A1.01	KORYTARZ	7.87 m <sup>2</sup>
A1.02	ŁAZIENKA	6.16 m <sup>2</sup>
A1.03	POKÓJ	10.33 m <sup>2</sup>
A1.04	POKÓJ	13.36 m <sup>2</sup>
A1.05	POKÓJ	10.25 m <sup>2</sup>
A1.06	POKÓJ	12.03 m <sup>2</sup>
6		60.00 m <sup>2</sup>

Suma ogólna: 145.79 m<sup>2</sup>

### LEGENDA:

-  ściana nierozbieralna
-  ściana z możliwością rozbiórki
-  pion wentylacyjny
-  wlot wentylacji
-  grzejnik c.o.

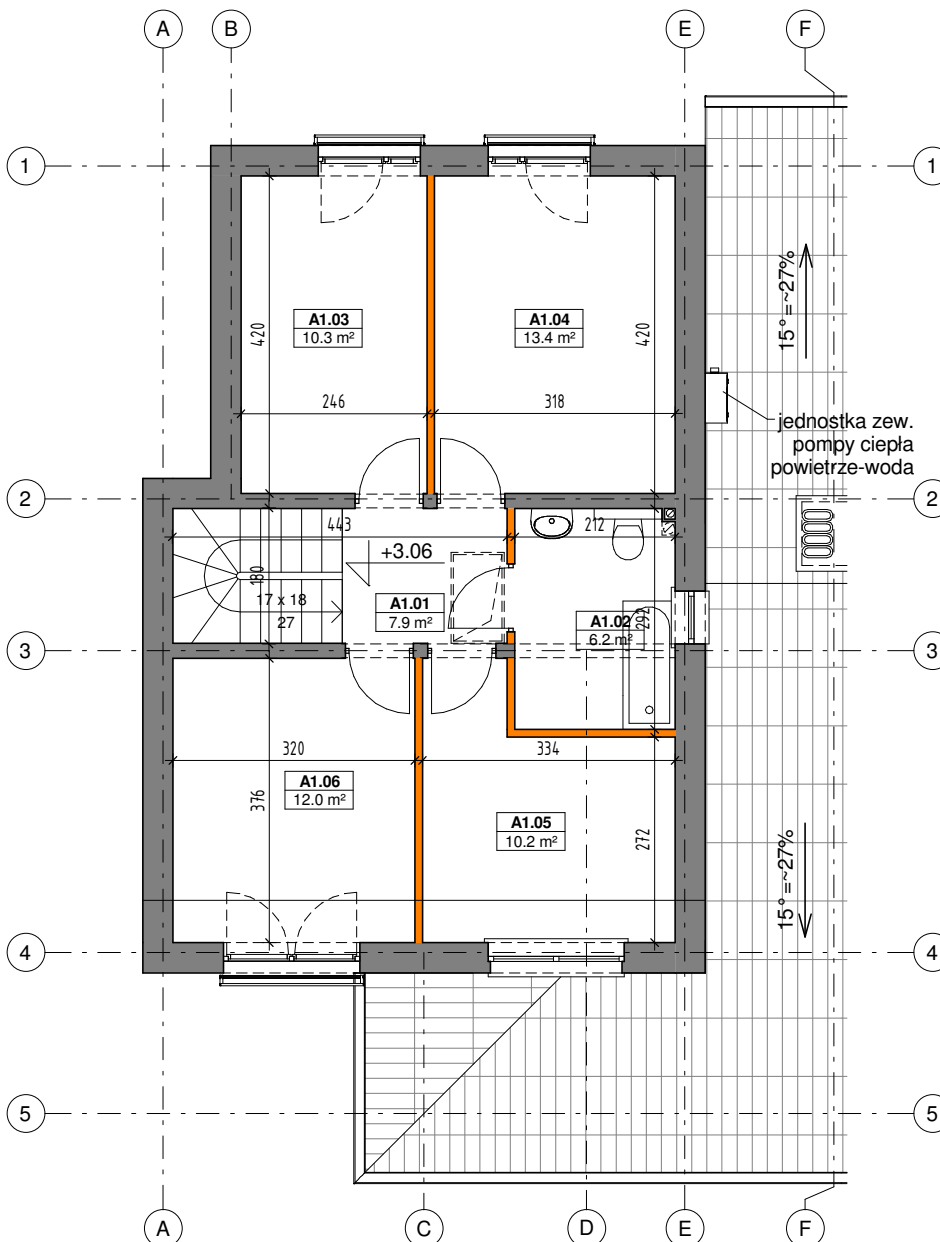
POW. DZIAŁKI: 488,52 m<sup>2</sup>

POW. ZABUD.: 104,78 m<sup>2</sup>

POW. UŻYTK.: 145,79 m<sup>2</sup>

Część działki nr 397/42, dla której  
została ustanowiona służebność  
przechodu i przejazdu do działek  
nr 397/38 i 536/2

7-397/48



RZUT PIĘTRA skala 1:100



UK KORONA STUDIO ARCHITEKTONICZNE  
LUBLIN, ul. Kisielewskiego 6/u3, tel. 81-7211222