

ZAŁ. NR .....

Część działki nr 397/42, dla której została ustanowiona służebność przechodu i przejazdu do działek nr 397/38 i 536/2



FLJ KONSTRUKCJE Sp. z o.o.  
ul. Matki Teresy z Kalkuty 18A lok.2,  
20-538 Lublin

BUDYNEK MIESZKALNY  
JEDNORODZINNY nr 12a,  
KALINÓWKA, ul. Laurowa,  
dz. nr 397/42, gm. GŁUSK

## RZUT PARTERU

Z. POM. - lokal A

Nr	Nazwa	Pow.
----	-------	------

### LOKAL A

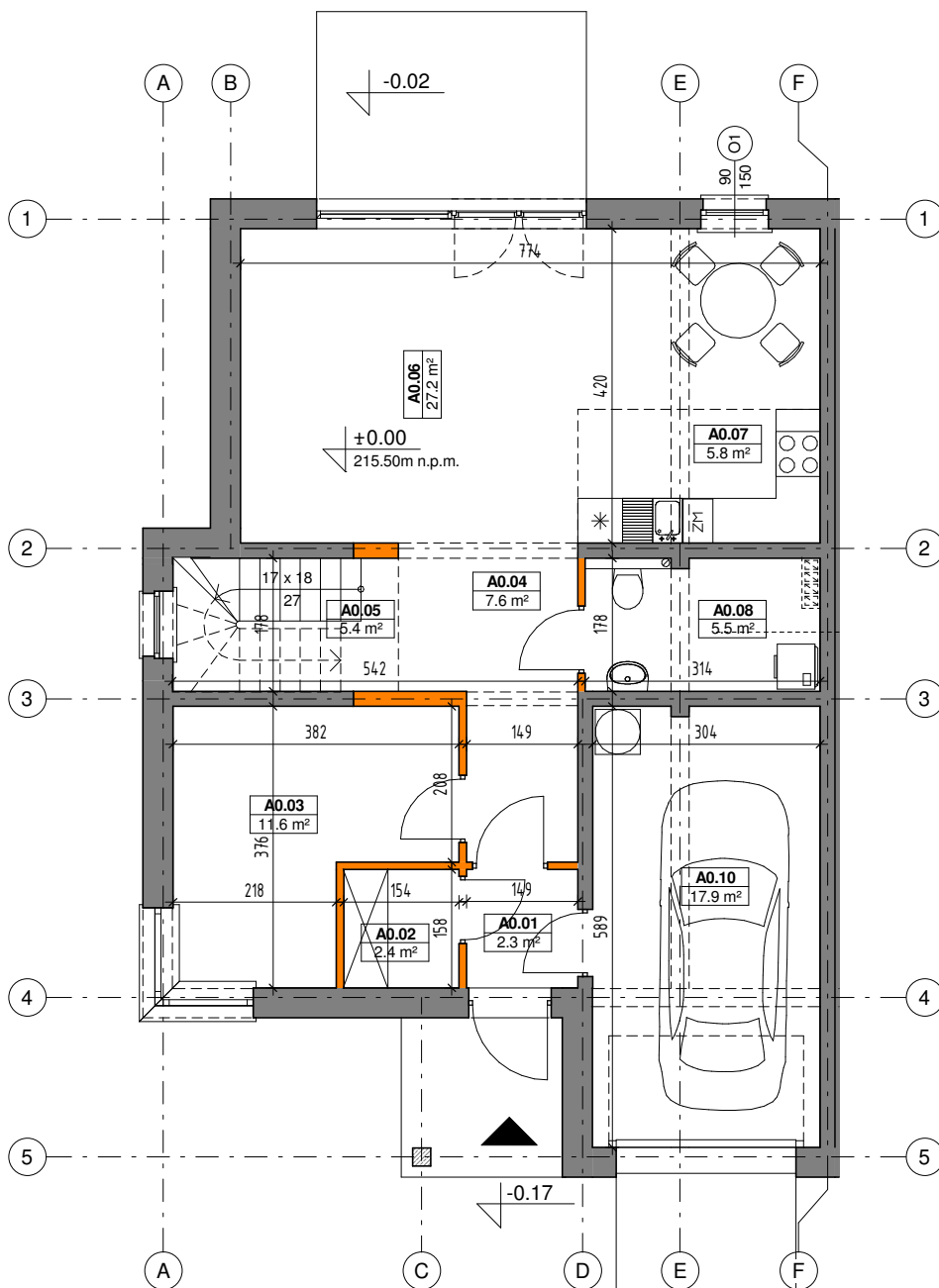
A0.01	WIATROŁAP	2.35 m <sup>2</sup>
A0.02	GARDEROBA	2.43 m <sup>2</sup>
A0.03	GABINET	11.61 m <sup>2</sup>
A0.04	HALL	7.65 m <sup>2</sup>
A0.05	KL.SCHOD.	5.36 m <sup>2</sup>
A0.06	SALON	27.20 m <sup>2</sup>
A0.07	KUCHNIA	5.79 m <sup>2</sup>
A0.08	WC	5.55 m <sup>2</sup>
A0.10	GARAŻ	17.85 m <sup>2</sup>
9		85.79 m <sup>2</sup>

A1.01	KORYTARZ	7.87 m <sup>2</sup>
A1.02	ŁAZIENKA	6.16 m <sup>2</sup>
A1.03	POKÓJ	10.33 m <sup>2</sup>
A1.04	POKÓJ	13.36 m <sup>2</sup>
A1.05	POKÓJ	10.25 m <sup>2</sup>
A1.06	POKÓJ	12.03 m <sup>2</sup>
6		60.00 m <sup>2</sup>

Suma ogólna: 145.79 m<sup>2</sup>

### LEGENDA:

- ściana nierozbieralna
- ściana z możliwością rozbiórki
- pion wentylacyjny
- wlot wentylacji
- grzejnik c.o.



POW. DZIAŁKI: 456,52 m<sup>2</sup>  
POW. ZABUD.: 104,78 m<sup>2</sup>  
POW. UŻYTK.: 145,79 m<sup>2</sup>



UK KORONA STUDIO ARCHITEKTONICZNE  
LUBLIN, ul. Kisielewskiego 6/u3, tel. 81-7211222

RZUT PARTERU skala 1:100

ZAŁ. NR .....

Część działki nr 397/42, dla której została ustanowiona służebność przechodu i przejazdu do działek nr 397/38 i 536/2



FLJ KONSTRUKCJE Sp. z o.o.  
ul. Matki Teresy z Kalkuty 18A lok.2,  
20-538 Lublin

BUDYNEK MIESZKALNY  
JEDNORODZINNY nr 12a,  
KALINÓWKA, ul. Laurowa,  
dz. nr 397/42, gm. GŁUSK

## RZUT PIĘTRA

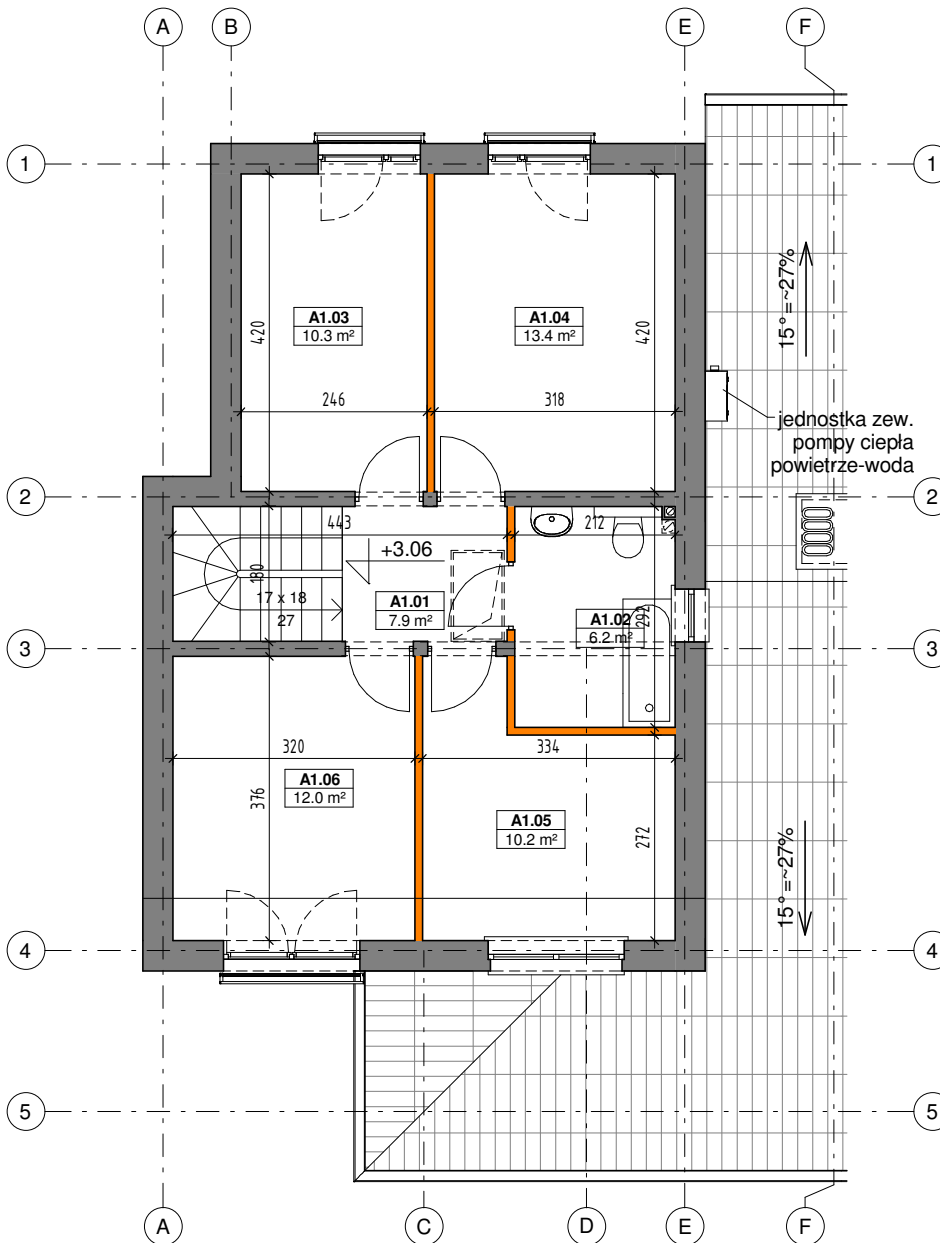
Z. POM. - lokal A

Nr	Nazwa	Pow.
----	-------	------

### LOKAL A

A0.01	WIATROŁAP	2.35 m <sup>2</sup>
A0.02	GARDEROBA	2.43 m <sup>2</sup>
A0.03	GABINET	11.61 m <sup>2</sup>
A0.04	HALL	7.65 m <sup>2</sup>
A0.05	KL.SCHOD.	5.36 m <sup>2</sup>
A0.06	SALON	27.20 m <sup>2</sup>
A0.07	KUCHNIA	5.79 m <sup>2</sup>
A0.08	WC	5.55 m <sup>2</sup>
A0.10	GARAŻ	17.85 m <sup>2</sup>
9		85.79 m <sup>2</sup>

A1.01	KORYTARZ	7.87 m <sup>2</sup>
A1.02	ŁAZIENKA	6.16 m <sup>2</sup>
A1.03	POKÓJ	10.33 m <sup>2</sup>
A1.04	POKÓJ	13.36 m <sup>2</sup>
A1.05	POKÓJ	10.25 m <sup>2</sup>
A1.06	POKÓJ	12.03 m <sup>2</sup>
6		60.00 m <sup>2</sup>
Suma ogólna:		145.79 m <sup>2</sup>



### LEGENDA:

- ściana nierozbieralna
- ściana z możliwością rozbiórki
- pion wentylacyjny
- wlot wentylacji
- grzejnik c.o.

POW. DZIAŁKI: 456,52 m<sup>2</sup>

POW. ZABUD.: 104,78 m<sup>2</sup>

POW. UŻYTK.: 145,79 m<sup>2</sup>



UK KORONA STUDIO ARCHITEKTONICZNE  
LUBLIN, ul. Kisielewskiego 6/u3, tel. 81-7211222

RZUT PIĘTRA skala 1:100