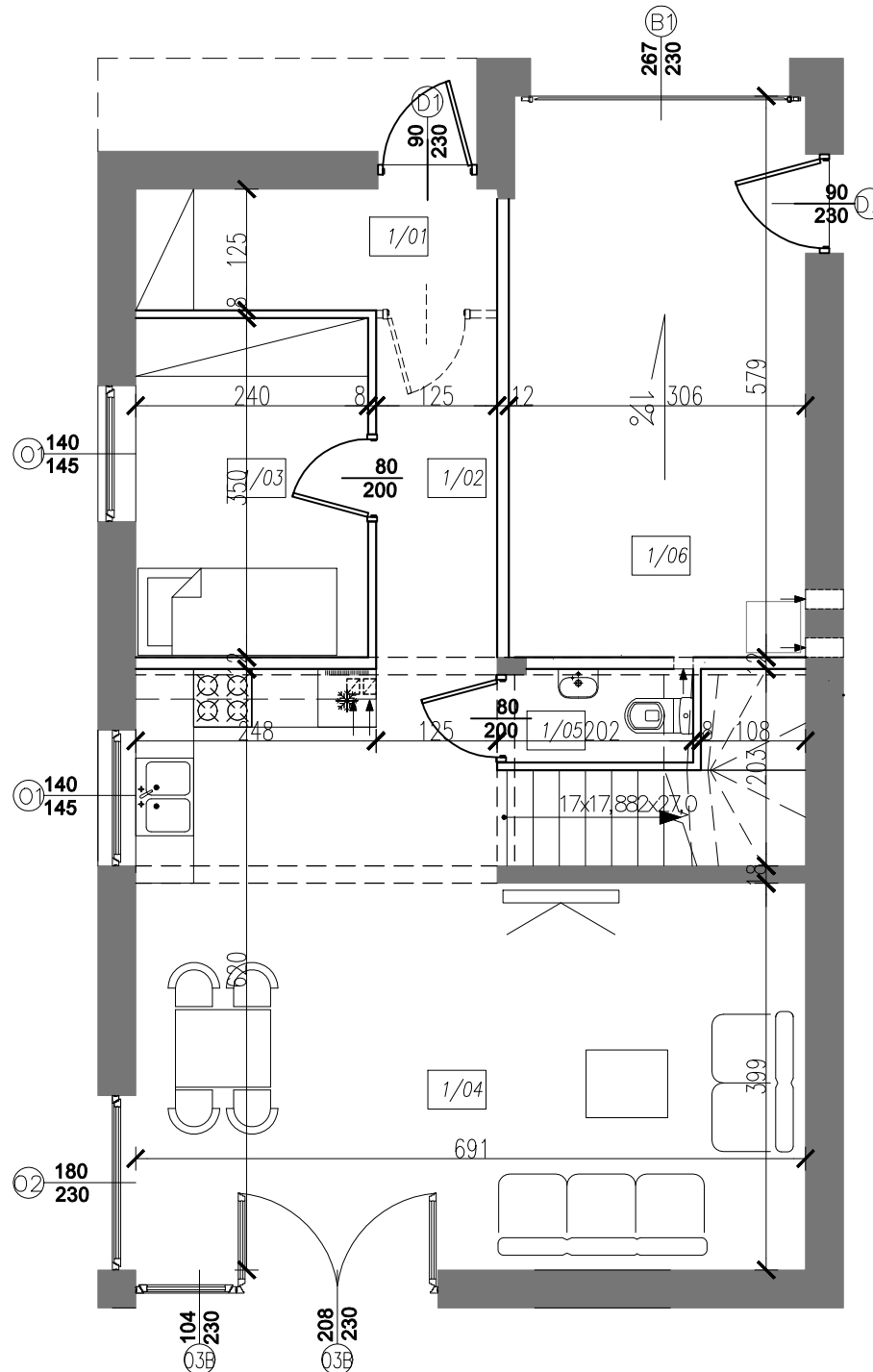


# BUDYNEK "A" ZAŁĄCZNIK NR 1/2



PARTER BUDYNEK A		[m <sup>2</sup> ]
1.01	Wiatrołap	4,51
1.02	Hol	8,66
1.03	Pokój gościnny	8,22
1.04	Salon z kuchnią	32,65
1.05	WC	1,77
1.06	Lokal garażu	17,38
	Pow. użytkowa	55,81
	Pow. całkowita	73,19
<b>CAŁY BUDYNEK</b>		
	Lokal mieszkalny	134,64
	Lokal garażu	17,38
	Pow. całkowita	152,02
	Pow. zabudowy	99,12
	Kubatura	685,00

JS Investbud Sp. z o.o.

ul. Matki Teresy z Kalkuty 18A/2 20-538 Lublin

**BUDYNEK MIESZKALNY  
2 - LOKALOWY**

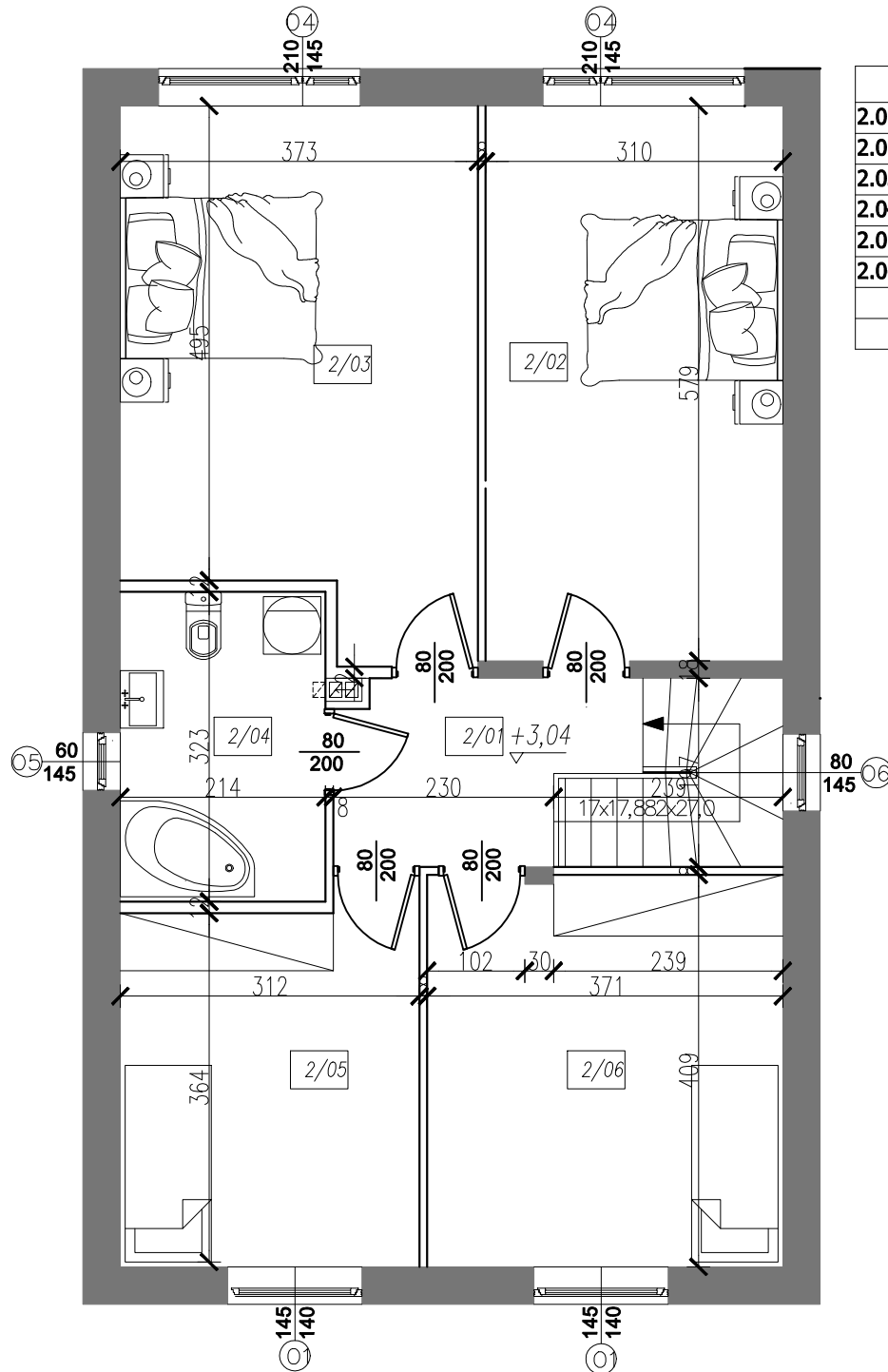
Marysin gmina Jastków  
działka nr 130/7  
obręb: 7 - Marysin



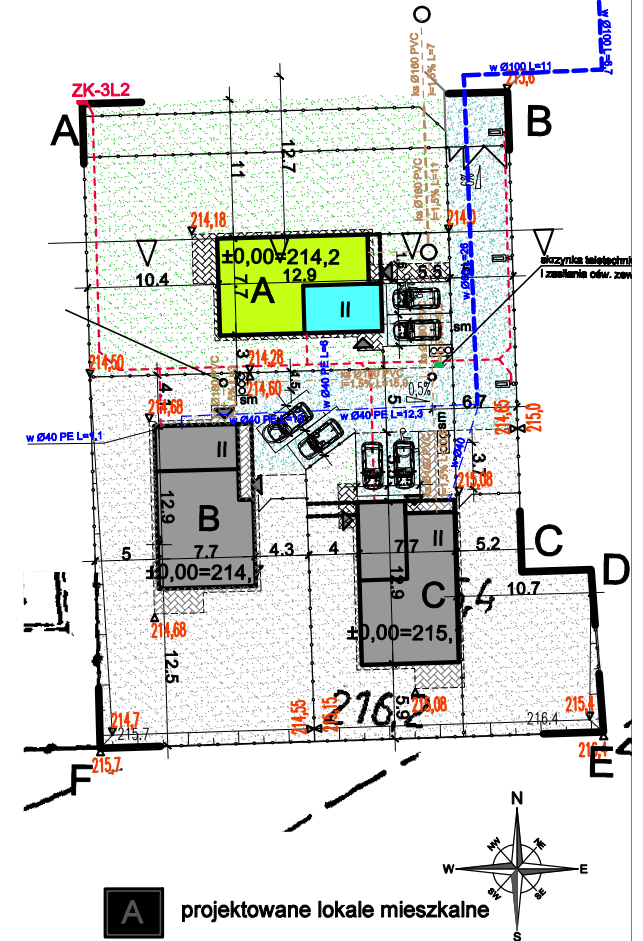
**MAREK NAJA - ARCHITEKT**

Motycz 268C 21-030 Motycz  
NIP: 9191319136 REGON: 951184073  
tel.: 48693647067 mareknaja@gmail.com

# BUDYNEK "A" ZAŁĄCZNIK NR 2/2



PIĘTRO BUDYNEK A		[m <sup>2</sup> ]
2.01	Komunikacja	8,89
2.02	Sypialnia	17,14
2.03	Sypialnia	19,50
2.04	Łazienka	6,75
2.05	Sypialnia	11,65
2.06	Sypialnia	14,90
Pow, użytkowa		78,83



- A projektowane lokale mieszkalne
- A projektowane lokale garażowe

**JS Investbud Sp. z o.o.**  
 ul. Matki Teresy z Kalkuty 18A/2 20-538 Lublin

**BUDYNEK MIESZKALNY  
 2 - LOKALOWY**  
 Marysin gmina Jastków  
 działka nr 130/7  
 obręb: 7 - Marysin

**MARK NAJA - ARCHITEKT**

Motycz 268C 21-030 Motycz  
 NIP: 9191318136 REGON: 951184073  
 tel.: 48693647067 mareknaja@gmail.com