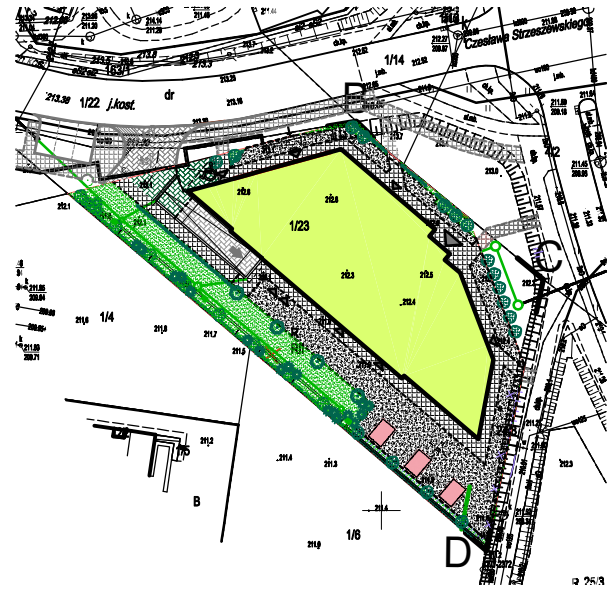


Wiktoryn Palace

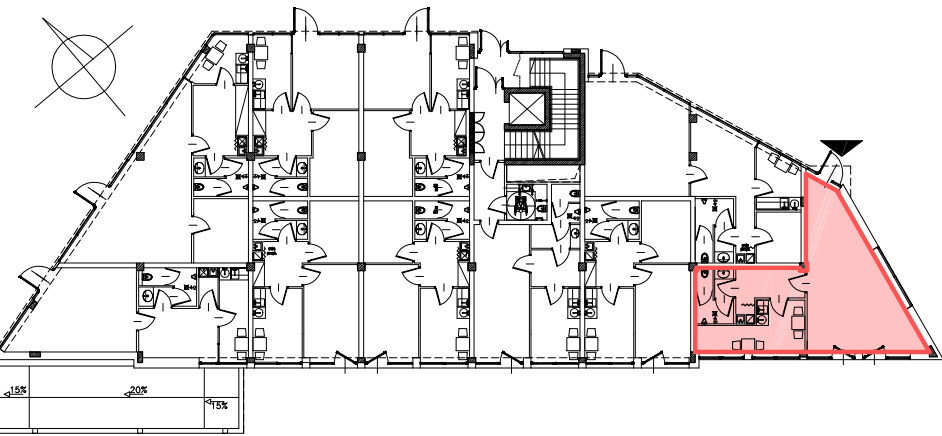


U10




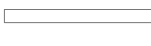

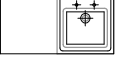
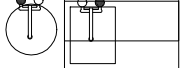
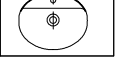


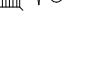
LOKAL USŁUGOWY 61,64 m²
PARTER
UL. CZ. STRZESZEWSKIEGO 11
20-153 Lublin

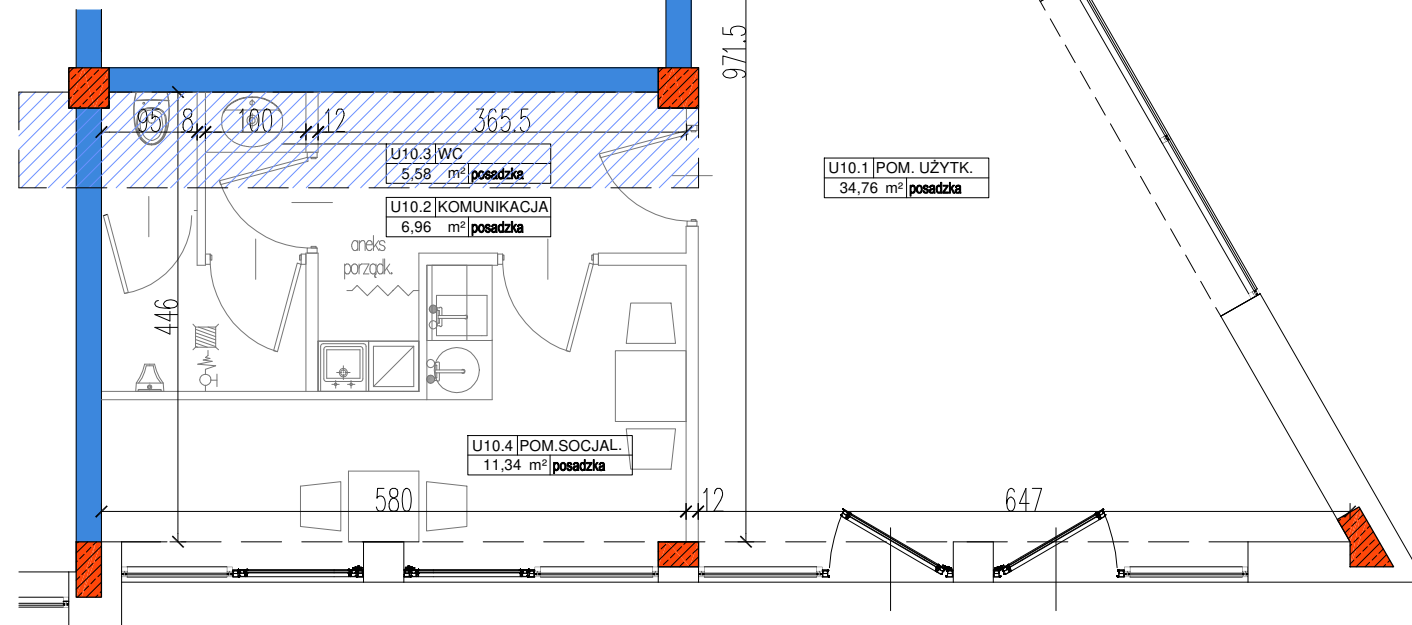


0 1 2 3 4 5 6m



LEGENDA:

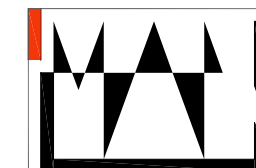
-  ściany wewnętrzne wydzielające lokal EI 30
-  ściany / słupy konstrukcyjne EI 120
-  strefa podłączenia i transferu instalacji wentylacji mechanicznej pod stropem wg proj. techn.
-  ściany działowe nadające się do demontażu / aranżacji
-  wejście do lokalu
-  zlew
-  zlew z umywalką
-  umywalka
-  miska ustępowa
-  pisuar
-  zawór ze złączką i kratką ściekową



Rysunek na podstawie projektu architektoniczno - budowlanego.
Mogą wystąpić nieznaczne zmiany w projekcie technicznym.
Plan przedstawia przykładową aranżację lokalu.

Pomiar powierzchni użytkowej dokonywany jest według PN-ISO 9836:1997. Wymiary powierzchni poszczególnych pomieszczeń pochodzą z projektu budowlanego. Wymiary podano w stanie surowym. Końcowe wymiary określi dokumentacja powykonawcza

Inwestor:
JS Investbud Sp. z o.o.
ul. Matki Teresy z Kalkuty
18A/2 20-538 Lublin



MAREK NAJA - ARCHITEKT

Motycz 268 C 21-030 Motycz
NIP: 9191318136 REGON: 951184073
tel.: 48693647067 mareknaja@gmail.com