

Wiktoryn Palace



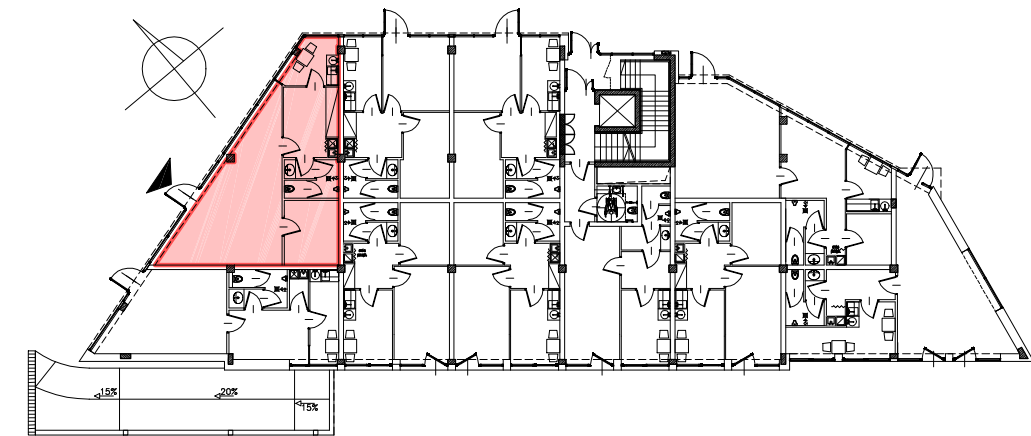
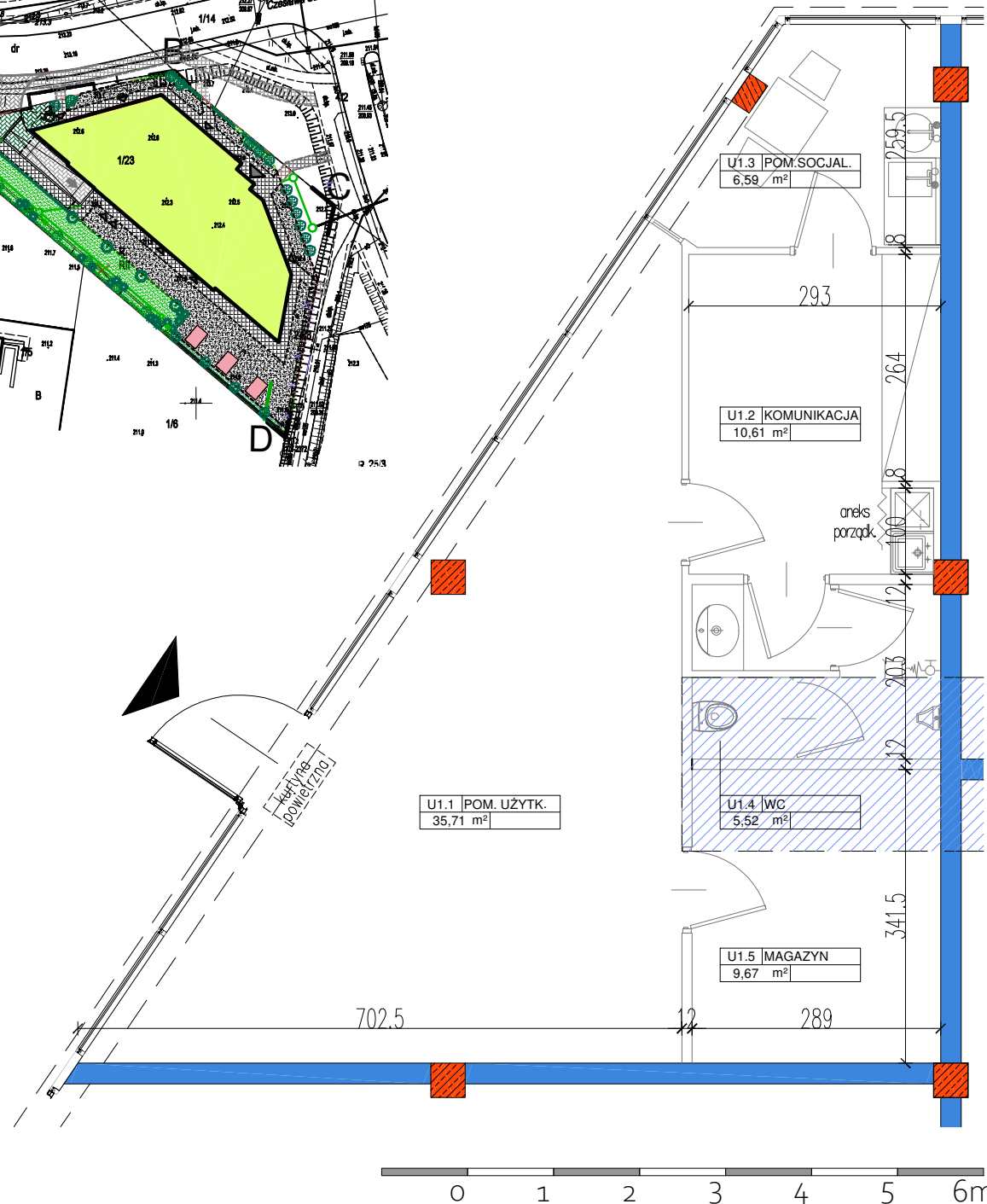
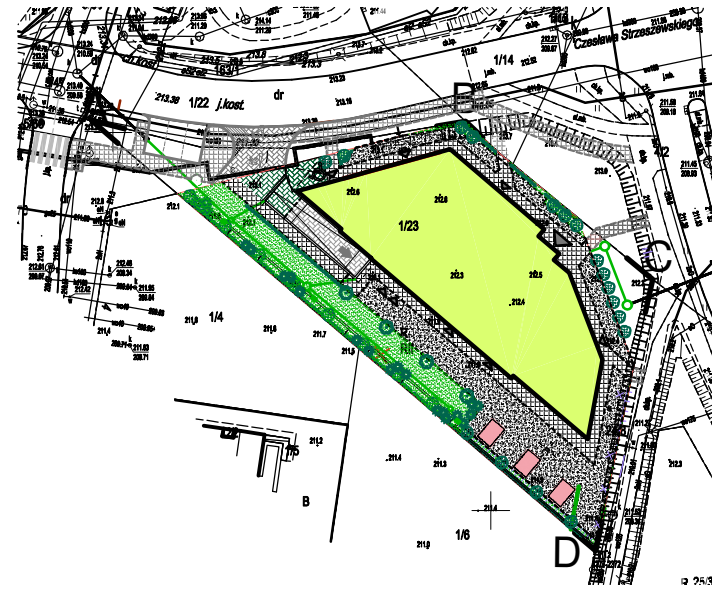
U01

LOKAL USŁUGOWY 67,96 m²

PARTER

UL. CZ. STRZESZEWSKIEGO 11

20-153 Lublin



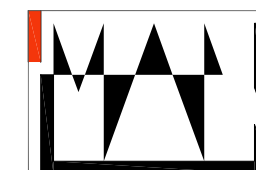
LEGENDA:

- | | | | |
|--|---|--|------------------------------------|
| | ściany wewnętrzne wydzielające lokal EI 30 | | zlew |
| | ściany / słupy konstrukcyjne EI 120 | | zlew z umywalką |
| | strefa podłączenia i transferu instalacji wentylacji mechanicznej pod stropem wg proj. techn. | | umywalka |
| | ściany działowe nadające się do demontażu / aranżacji | | miska ustępowa |
| | wejście do lokalu | | pisuar |
| | | | zawór ze złączką i kratką ściekową |

Rysunek na podstawie projektu architektoniczno - budowlanego. Mogą wystąpić nieznaczne zmiany w projekcie technicznym. Plan przedstawia przykładową aranżację lokalu.

Pomiar powierzchni użytkowej dokonywany jest według PN-ISO 9836:1997. Wymiary powierzchni poszczególnych pomieszczeń pochodzą z projektu budowlanego. Wymiary podano w stanie surowym. Końcowe wymiary określi dokumentacja powykonawcza

Inwestor:
JS Investbud Sp. z o.o.
ul. Matki Teresy z Kalkuty
18A/2 20-538 Lublin



MAREK NAJA - ARCHITEKT

Motycz 268 C 21-030 Motycz
NIP: 9191318136 REGON: 951184073
tel.: 48693647067 mareknaja@gmail.com